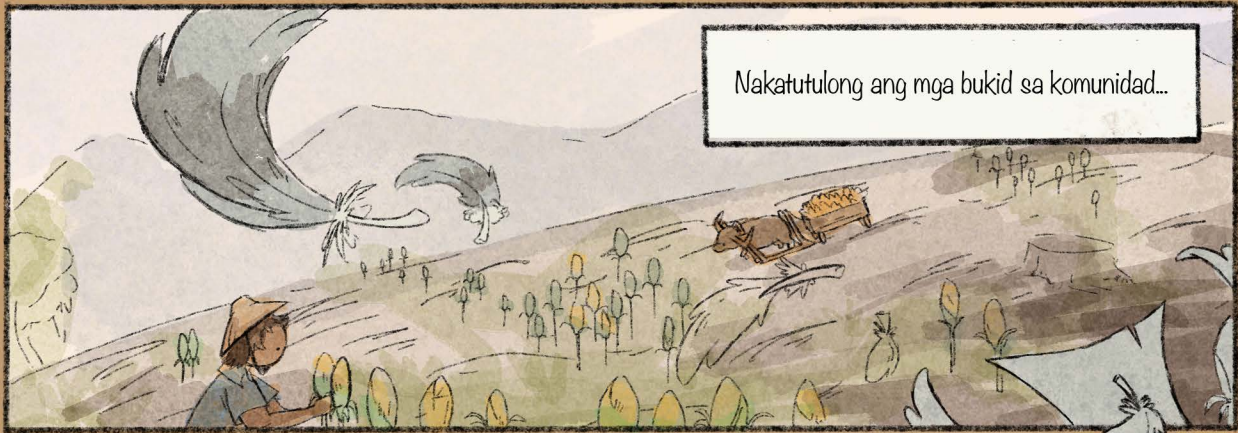


# Ang Paraan ng Pagtulong ng mga Ibon sa Bukid at Gubat ng Hilagang Luzon at Pilipinas

Collaboration between Jelaine Gan and Jessica Stutman



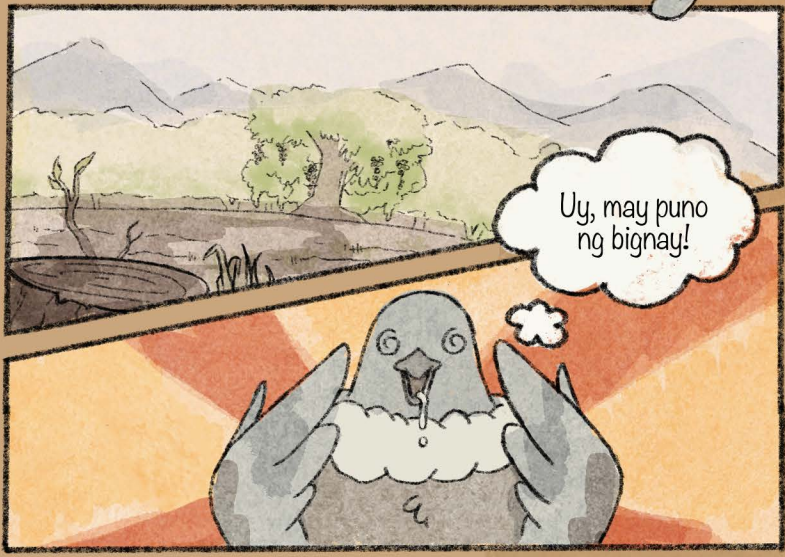


Nakatutulong ang mga bukid sa komunidad...



Ngunit, malaki rin ang tsansang makasama ito sa ating komunidad.

Gutom parin ako...



Uy, may puno ng bignay!



Ang pagkalbo ng mga lupa upang mataniman ng mga produktong agrikultura tulad ng mais ay nagiging sanhi ng pagkaubos ng ating likas na gubat.

Para sa mga ibong umaasa sa mga prutas bilang kanilang pagkain, ito ay nakababahala.

Ang mga ibong ito ay lumilipad mula sa isang gubat patungo sa iba para makahanap ng lugar kung saan sila makakakain at makakapag pahinga.



Ang paglalakbay papunta sa susunod na gubat ay masyadong malayo at delikado para sa isang munting ibon...



Kahit na nakakapagod ang paglalakbay, tila may pag-asa pa!



Itong mga artipisyal na tungtungan/sanga, kahit maliit, ay may malaking epekto! Tulad ng ating munting ibon, ito ay bahagi ng sistema na tumutulong sa pagdugtong ng mga hiwa-hiwalay na gubat.

Pwede ba akong mapag-isa?



Ang biyaha mula sa isang gubat patungo sa iba ay isang mahabang paglalakbay - at ang mga artipisyal na tungtungan/sanga ay nagsisilbing panandaliang pahingahan.

Bukod diyan, nangangailangan din ng mga ibong mag "banyo"...

Ilalabas ng ibong kumakain ng prutas, ang mga butong kinain nito.



Pagkalipas ng panahon, tutubo ang mga buto at hindi na kakailanganin pa ng mga artipisyal na tungtungan/sanga! Bukod dito, maaaring alagaan ng magbubukid ang mga puno para makatulong sa mga ibon.





At sa pagdami ng mga tulay na nagdudugtong ng mga hiwa-hiwalay na gubat, unti-unti ring dadami ang mga ibong tatambay sa gilid nito at patuloy na magpapakalat ng mga buto sa pamamagitan ng pagbabawas.



Kapag patuloy itong nagagawa ng mga ibon, lalawak ang gubat!

Pinayayabong din nito ang saribuhay dahil ito ay magbibigay ng bagong bahay sa iba't ibang uri ng hayop at halaman.

Ang ating kalikasan ay may sariling kakayahan para maghilom – sa tulong ng mga kaibigan nating may balahibo (o sa tulong mga kaibigan nating lumilipad)!  
Magkasama, kaya ng mga tao at ibon na palawakin ang mga maliliit na kagubatan.  
Ang pagbawas sa mga bakod ay makatutulong sa pagbawas ng gilid na magsisilbing daan sa pag-uugnay ng mga patse-patse ng gubat.  
Kapag nangyari ito, magkakaroon ng masaganang tirahan ang mga ibon!



Sa pagdami ng mga ibong kumakain ng prutas at naglalabas ng mga buto, dadami ang mga namumungang puno/gubat na ating makikita! Itong proseso, sa paglipas ng panahon, ay makagagawa ng forest bridge. Kung kinokonsidera/iniisip ng mga magbubukid ang pagtatanim ng namumungang puno tulad ng saging o cacao, maaari nilang ibenta ang mga bunga nito upang pandagdag sa kita mula sa mais, lalo na sa mga panahong di sagana ang ani sa mais.



Ang pagpapaunlad nitong komunidad ay nakatutulong din sa ating sariling komunidad!  
Ang lilim ay malaking tulong sa mga tao at hayop sa panahon ng matinding init.

Ang mas maraming puno ay nangangahulugan ng mas malaking anina maibebenta ng magbubukid at ng mas maraming prutas para sa mga ibon at tao...

Sa huli, ang lahat ng pagbabagong ito ay para sa ikabubuti ng lahat!



Forest  
Foundation  
Philippines  
Let's grow together.



The  
Rufford  
Foundation  
www.rufford.org @ruffordgrants



Newcastle  
University

**MASSART**  
MASSACHUSETTS COLLEGE  
OF ART AND DESIGN